



T.C.
KASTAMONU ÜNİVERSİTESİ
Yapı İşleri ve Teknik Daire Başkanlığı
İhale Yolu İle Hizmet Yapım İşi İş Akış Süreci

Doküman No	KYS-İA-083
İlk Yayın Tarihi	05.07.2021
Revizyon Tarihi	-
Revizyon No	00
Sayfa No	1/2

İŞ AKIŞI ADIMLARI	SORUMLU	İLGİLİ DOKÜMANLAR
-------------------	---------	-------------------

	<p>Daire Başkanlığı Tüm Birimler</p> <p>Daire Başkanı Şube Müdürü Gerçekleştirme Görevlisi</p> <p>Rektör Rektör Yrd. Genel Sekreter Daire Başkanı</p> <p>Daire Başkanlığı görevli personel</p> <p>Daire Başkanı Gerçekleştirme Görevlisi</p> <p>Daire Başkanı Gerçekleştirme Görevlisi</p> <p>Görevli personel</p>	<p>İhtiyaç Bildirim Formu Talep Yazıları</p> <p>Başkanlık Bütçesinin Kontrolü Yatırım Programı</p> <p>4734 Sayılı Kanun İhale Uygulama Yönetmelikleri KİK Genel Tebliği</p> <p>İhale Onay Belgesi</p> <p>Görevlendirme Teknik Şartname Projeler</p>
--	----------------------------------------------------------------------------------------------------------------------------------------------------------------------------------------------------------------------------------------------------------------------------------------------------------------------------------------------------	-----------------------------------------------------------------------------------------------------------------------------------------------------------------------------------------------------------------------------------------------------------------------------

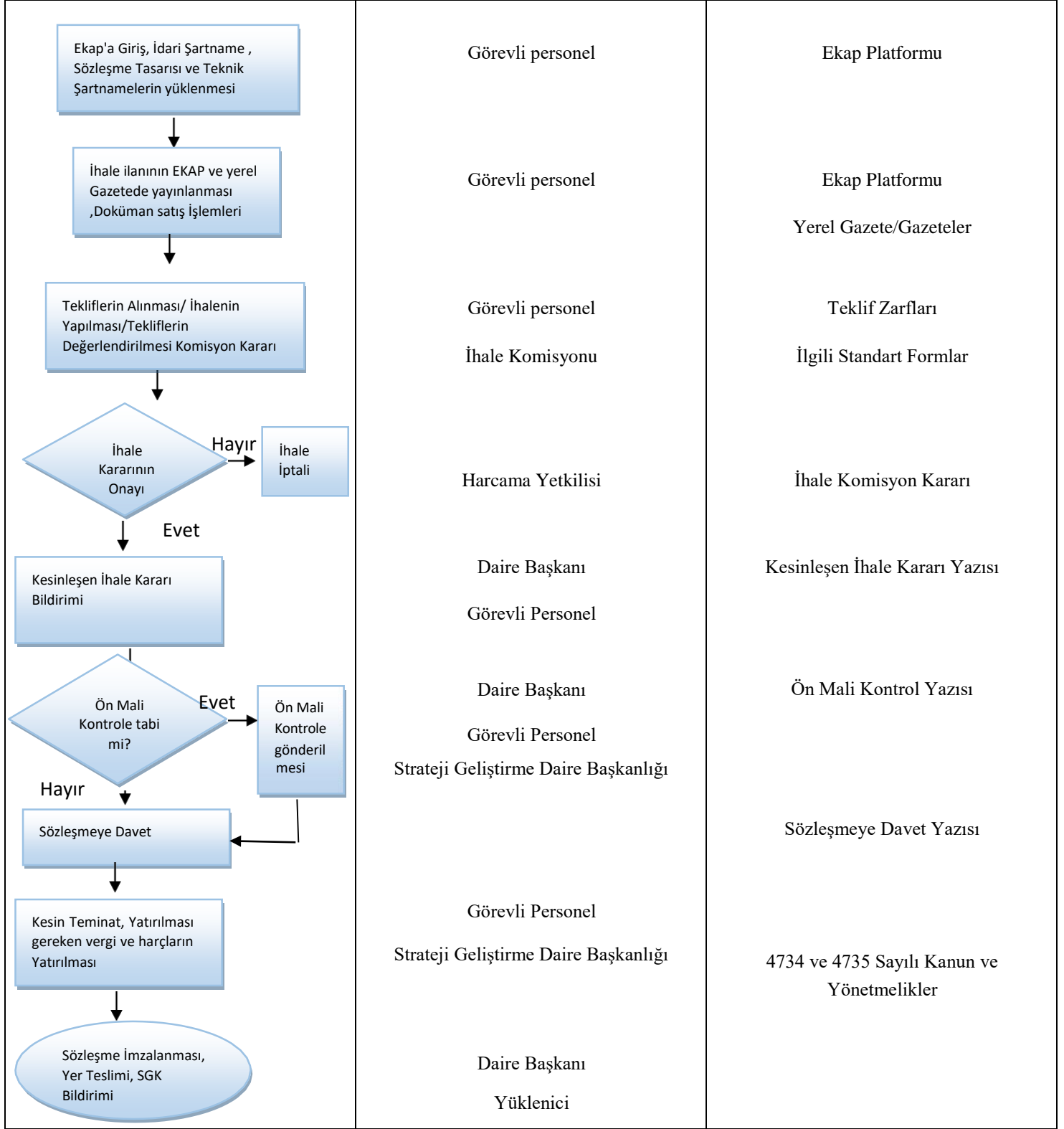
Hazırlayan	Yürürlük Onayı	Kalite Sistem Onayı
İlker CİĞA	Esat ÇELİK	Prof. Dr. Yavuz DEMİREL

(Form No: KYS-İA-083; Revizyon Tarihi: .../.../....; Revizyon No:00)



T.C.
KASTAMONU ÜNİVERSİTESİ
Yapı İşleri ve Teknik Daire Başkanlığı
İhale Yolu İle Hizmet Yapım İşi İş Akış Süreci

Doküman No	KYS-İA-083
İlk Yayın Tarihi	05.07.2021
Revizyon Tarihi	-
Revizyon No	00
Sayfa No	2/2



Hazırlayan	Yürürlük Onayı	Kalite Sistem Onayı
İlker CİĞA	Esat ÇELİK	Prof. Dr. Yavuz DEMİREL

(Form No: KYS-İA-083; Revizyon Tarihi: .../.../....; Revizyon No:00)